

# あなたの街ではどれくらい星が見えるかな？

どれだけ星が見えるのか？は、あなたの街の環境指標の一つです。調べてみましょう！皆さんの結果を合わせ、「ライトダウン甲府バレー」ウェブサイトで公表いたします。

## <しらべ方>

1. まず、下の図を参考に、オリオン座をさがしてください。
2. 実際の星空のオリオン座と、この用紙のオリオン座の星図（A～F）を見比べてどれが一番近いか、調べます。

## <しらべたら報告しましょう！>

（記入例）を参考に、以下のことを明記してメールかファックス、はがきで、下記送付先に送ってください。調査地点は市町村名、目印になる建物などを明記ください。

（記入例）

1.	調査地点	
2.	調査日時	月 日 時 分
3.	見えた星空	星図 と同じ
4.	お名前	

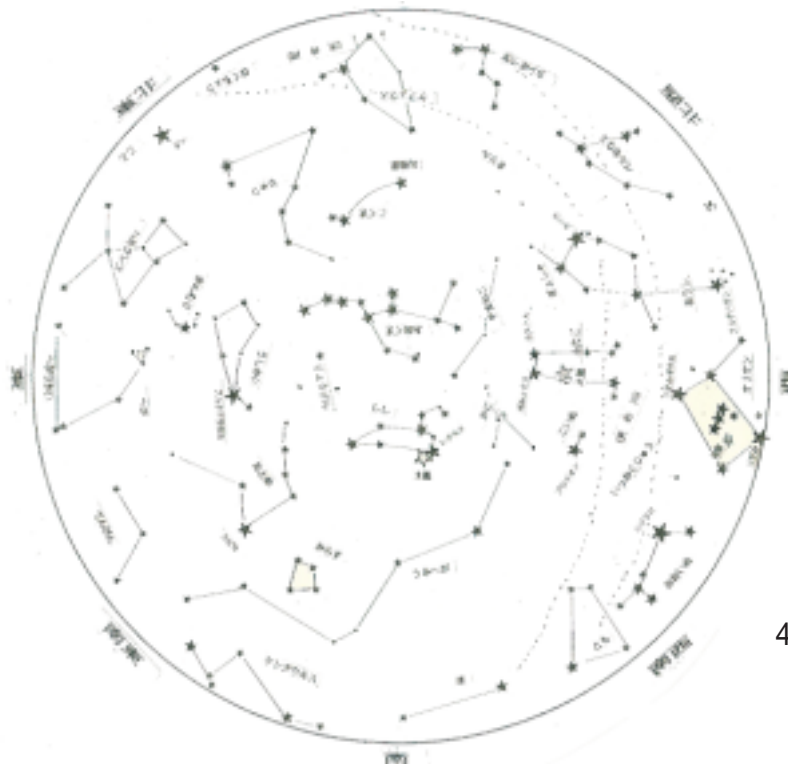
1.	調査地点	甲府市相生 荒川土手
2.	調査日時	4月30日 20時30分
3.	見えた星空	星図 B と同じ
4.	お名前	山梨星子

（送付先）〒400-0023 甲府市愛宕町 358-1 山梨県立科学館内

ライトダウン甲府バレー実行委員会

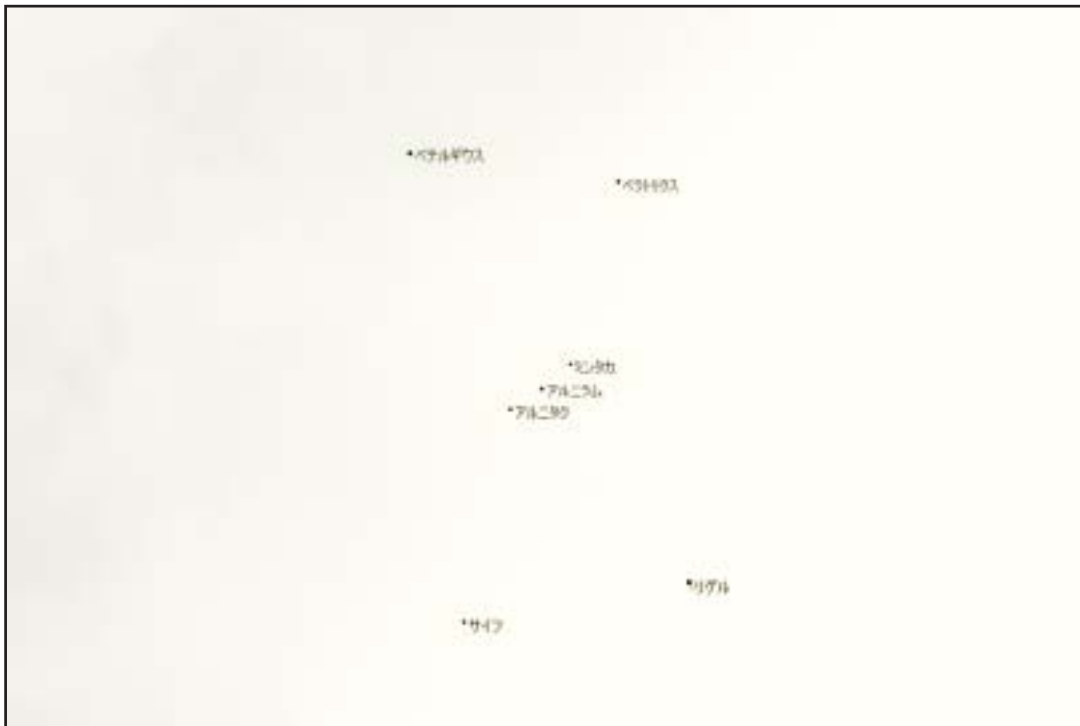
tel&fax: 055-254-8159 mail: kofu@lightdown-kofu.org

URL: <http://www.lightdown-kofu.org>



4月上旬 21 時頃  
中旬 20 時頃  
下旬 19 時頃

A. 2.5等級(2等星)まで見える空でのオリオン座

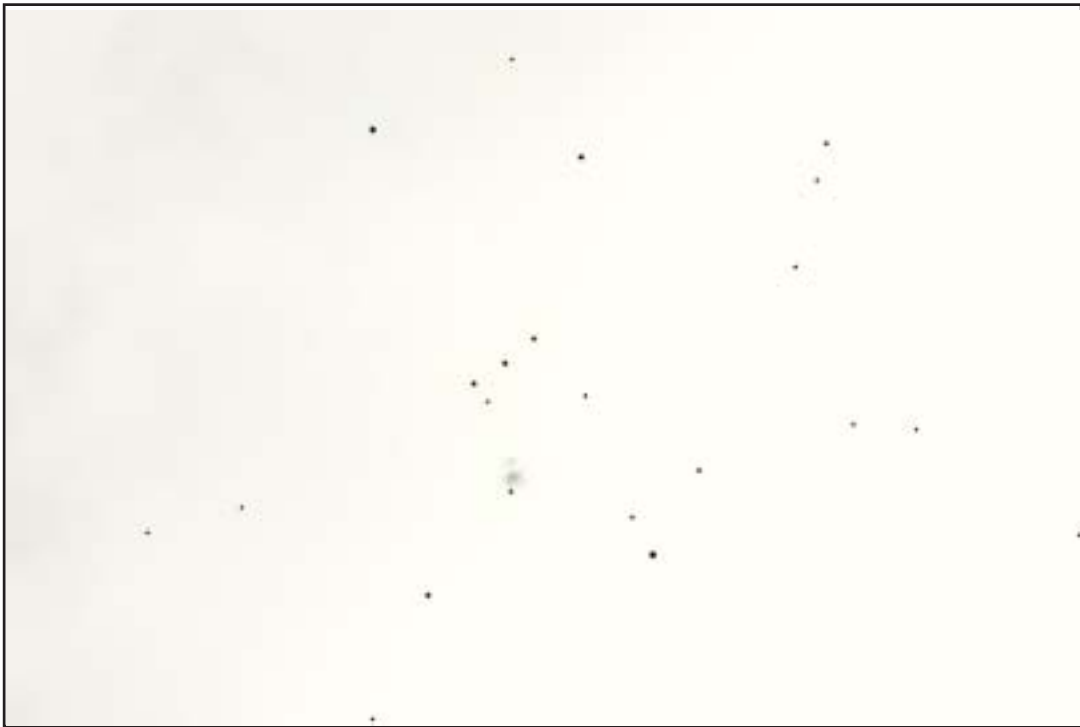


B. 3.5等級(3等星)まで見える空でのオリオン座



コメント

C. 4.0等級(4等星)まで見える空でのオリオン座

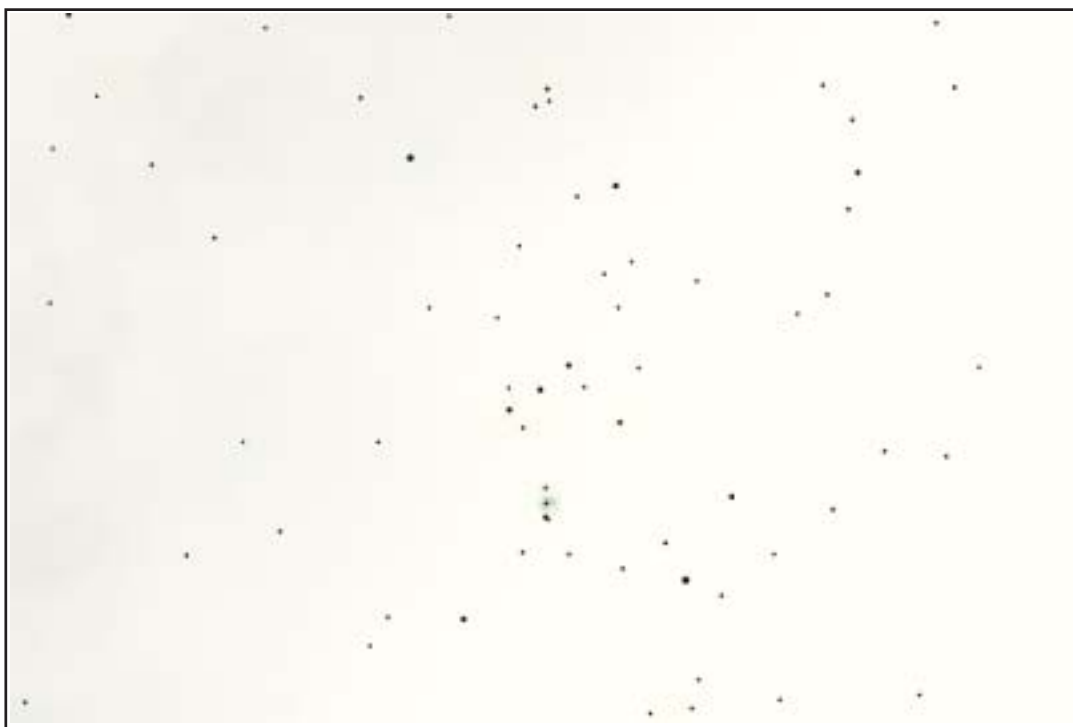


D. 4.5等級(4等星)まで見える空でのオリオン座

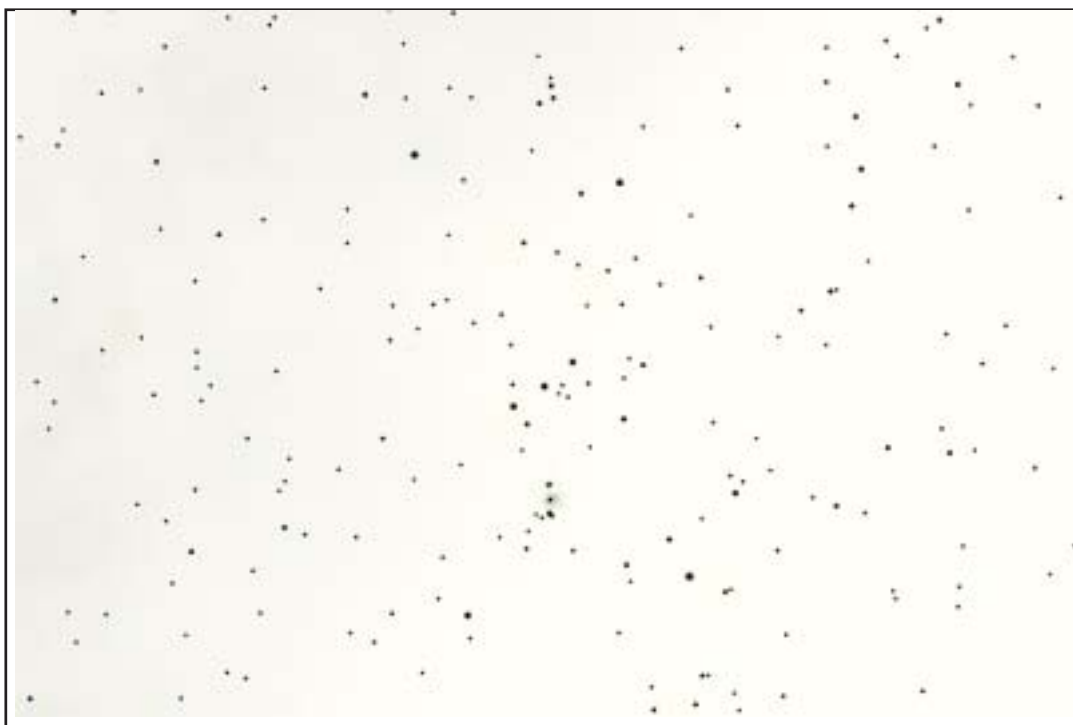


コメント

E. 5.0等級(5等星)まで見える空でのオリオン座



F. 6.0等級(6等星)まで見える空でのオリオン座



コメント